



Académie de l'eau Artois-Picardie

Les solutions fondées sur la nature face aux situations de crise – RESIRIVER

Sarah DUVERNEY, Directrice des projets au SYMSAGEL
Victoria SOUBEIRAN, chargée de missions SFN au CPIE

ResiRiver



1. Mise en place de sites pilotes

→ Collaboration entre le SYMSAGEL et le CPIE

2. Montée en compétences des acteurs

3. Intégration dans les documents de planification et de programmation

The banner features the Interreg logo, the European Union flag, and the text 'Co-funded by the European Union'. Below this is the title 'North-West Europe' and 'ResiRiver'. A green bar contains the project description: 'Création de systèmes fluviaux résilients via l'intégration et le développement de Solutions fondées sur la Nature (SfN)'. A photograph of a river landscape is shown with a 'Climat et environnement' icon. A map of Europe highlights the project area. A table lists the number of partners (11) and funding amounts (5.6 million from European funds, 9.4 million total project amount). The project objective is described at the bottom, and the website 'resiriver.nweurope.eu' is at the very bottom.

Interreg  Co-funded by the European Union

North-West Europe

ResiRiver

Création de systèmes fluviaux résilients via l'intégration et le développement de Solutions fondées sur la Nature (SfN)

 Climat et environnement

 **11** partenaires en NL, DE, BE, FR et IE
Collaborant sur la période 2023 - 2028

Fonds européens	Montant total du projet
5,6€ millions	9,4€ millions

Objectif
Favoriser l'application à grande échelle de solutions fondées sur la nature dans les systèmes fluviaux du nord-ouest européen, grâce au développement d'un cadre précis basé sur des retours d'expériences concrets, des outils d'apprentissage et des plans d'actions, afin d'accompagner et d'accélérer la prise de décisions et l'évolution des politiques publiques.

resiriver.nweurope.eu

Appliquer la démarche SFN sur le BV de la Lys

Interreg



Co-funded by the European Union

North-West Europe

ResiRiver

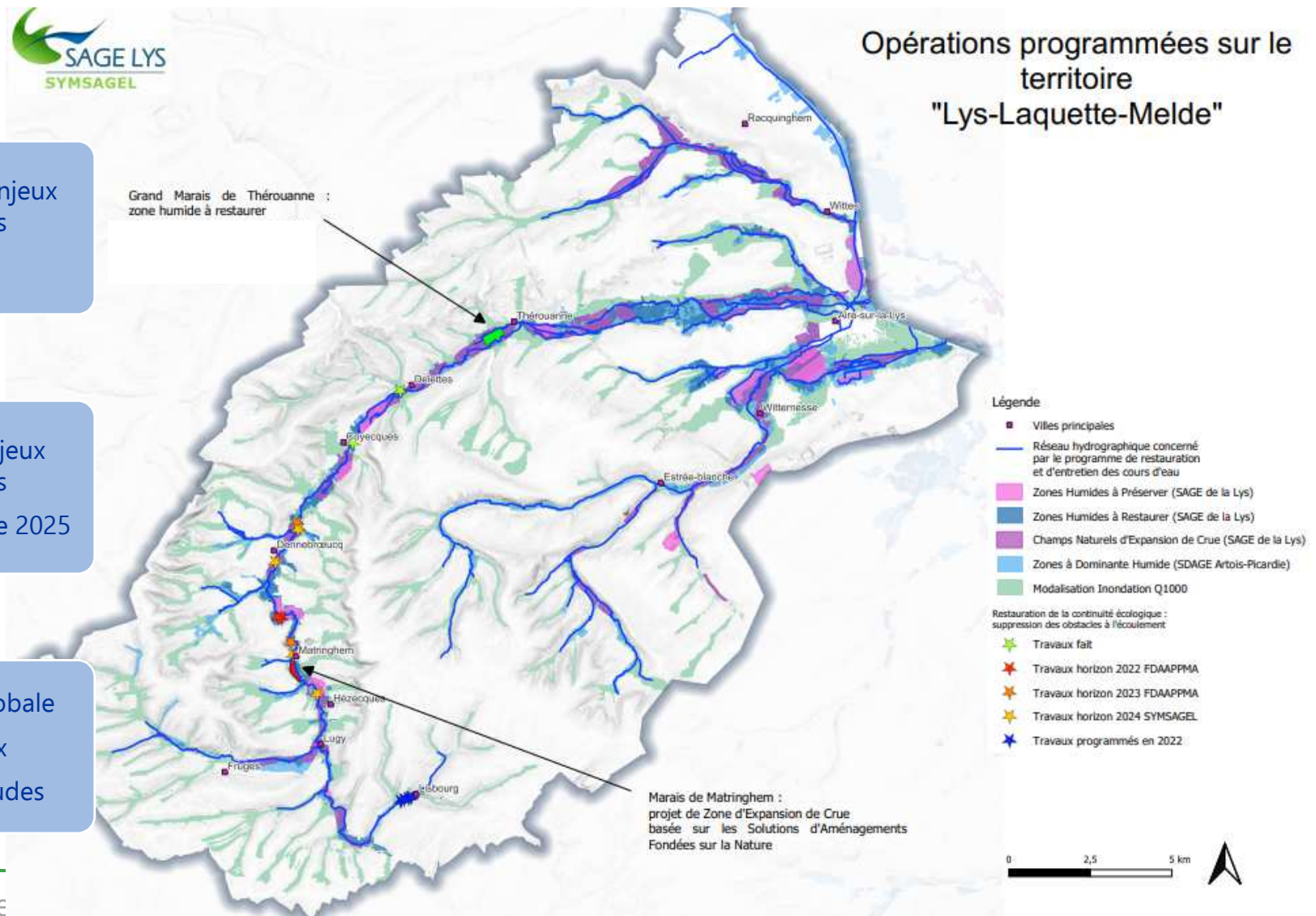
2 sites pilotes enjeux inondations
2025-2028



Autres sites enjeux inondations
Etudes à partir de 2025



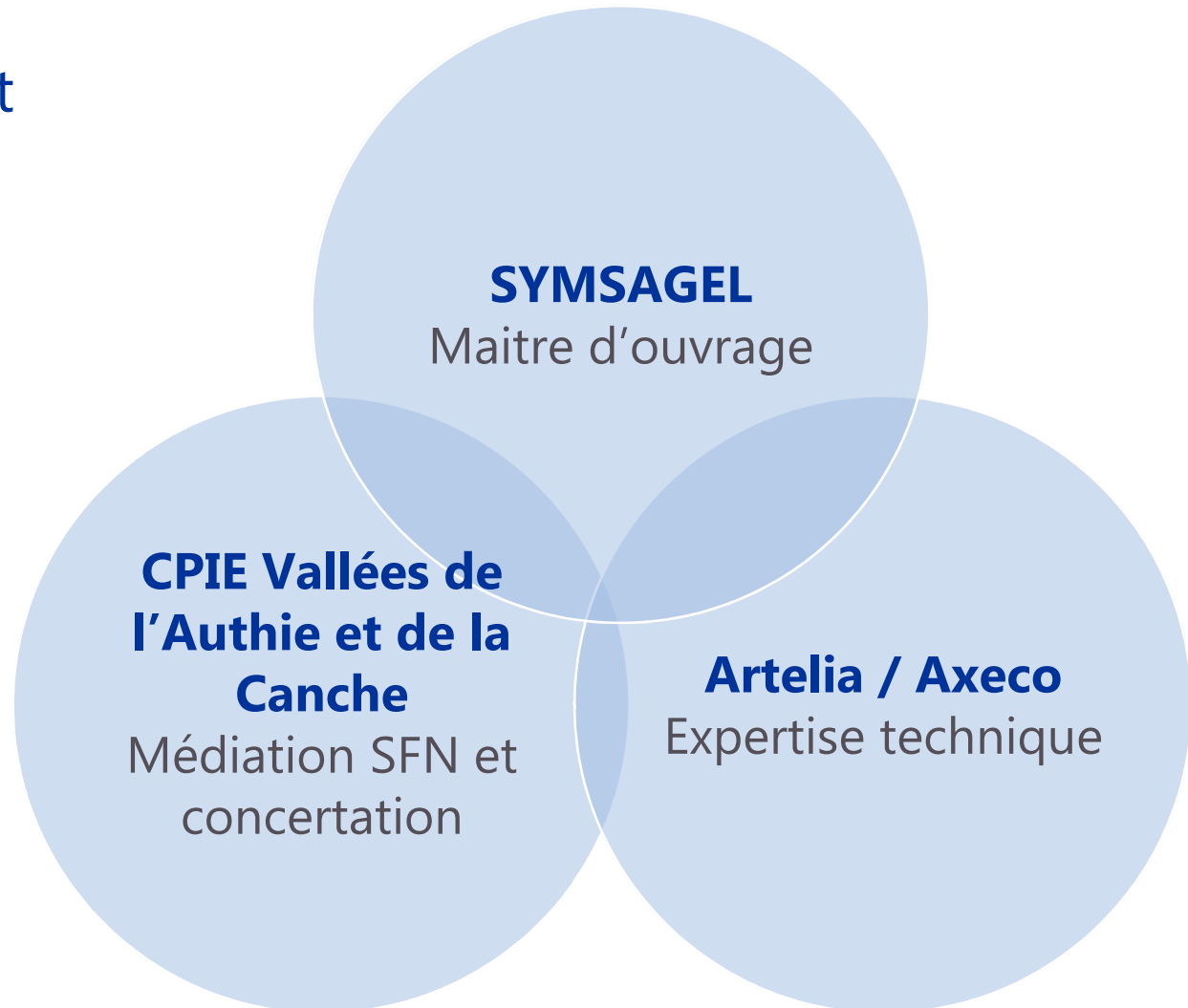
Planification globale
Tous enjeux
Démarrage études



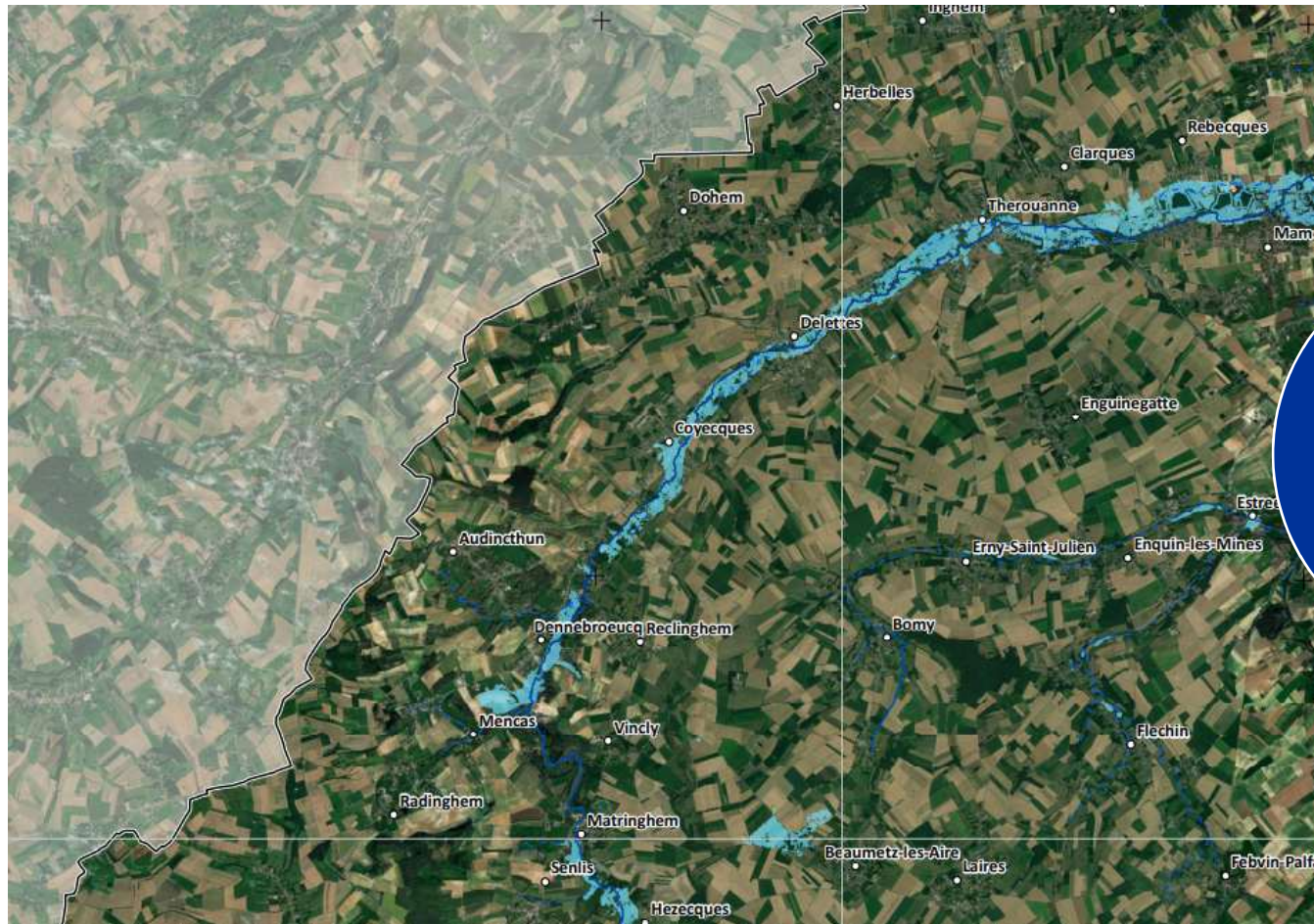
Répondre aux enjeux inondations



Appui technique et
méthodologique :



Répondre aux enjeux inondations



Répondre à l'enjeu inondation

Interreg  Co-funded by
the European Union
North-West Europe

ResiRiver



Plusieurs types de solutions proposées :

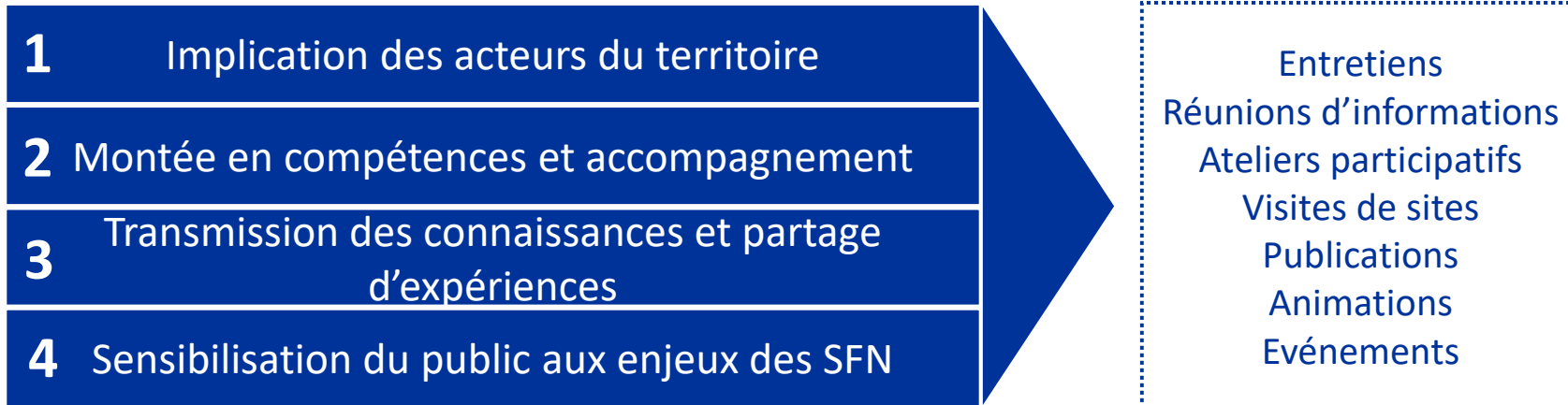
Reméadrage

Reconnexion aux zones naturelles d'expansion de crues (ZH)

Travail des berges

Recharge granulométrique
(Suppression de seuils)

Mise en place d'une stratégie de concertation

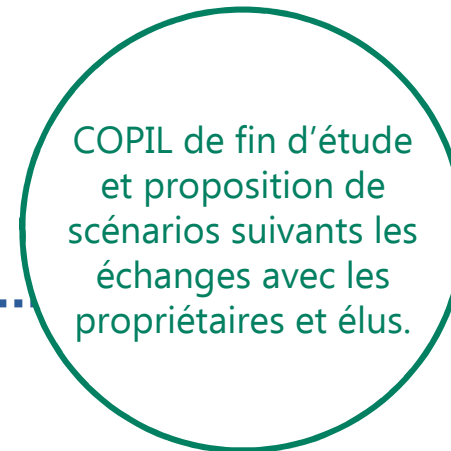


11/2023



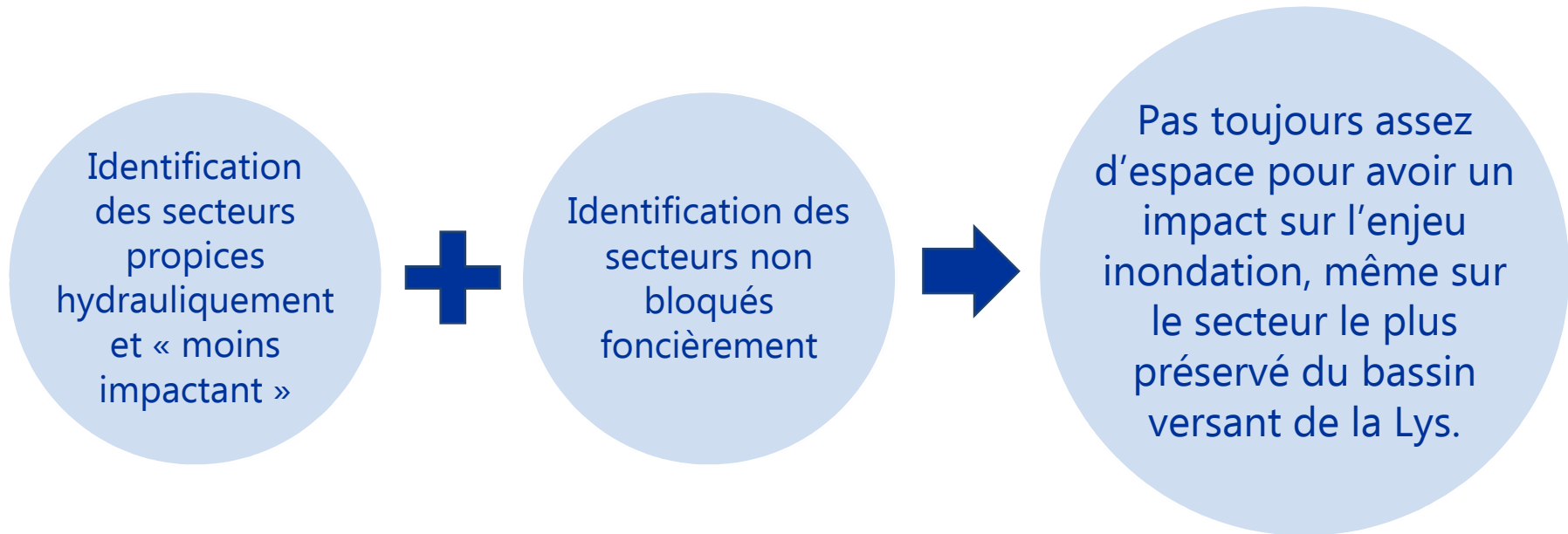
03/2024

04/2024

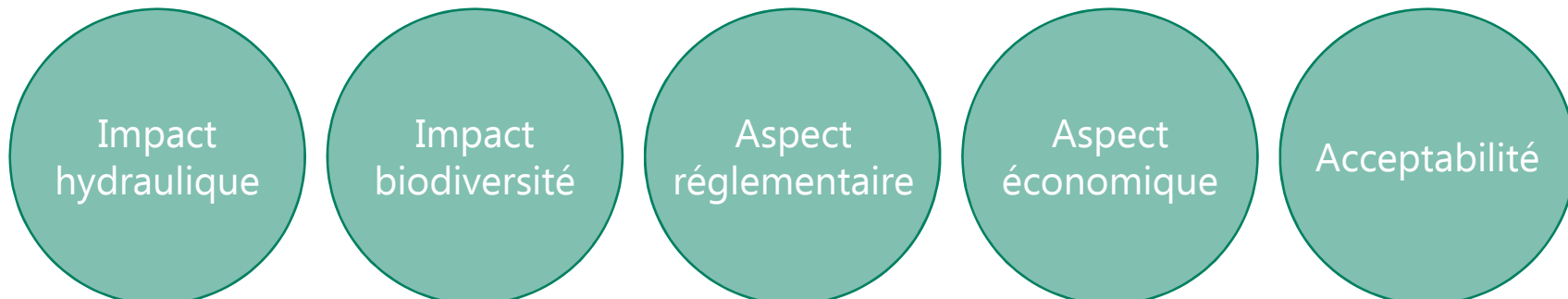


09/2024

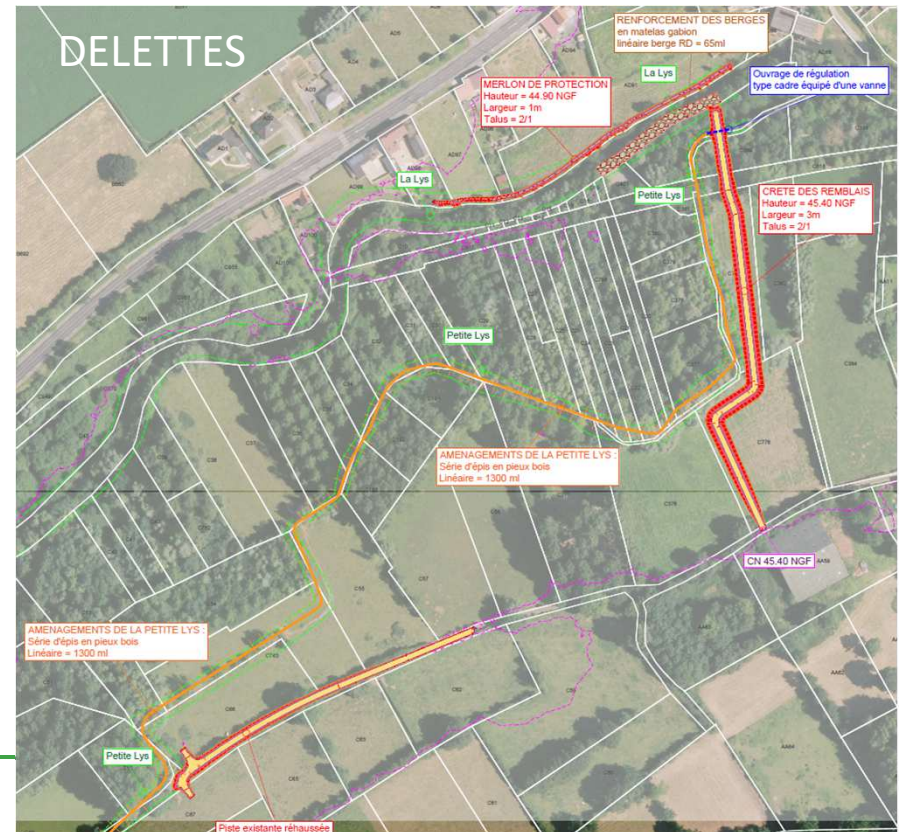
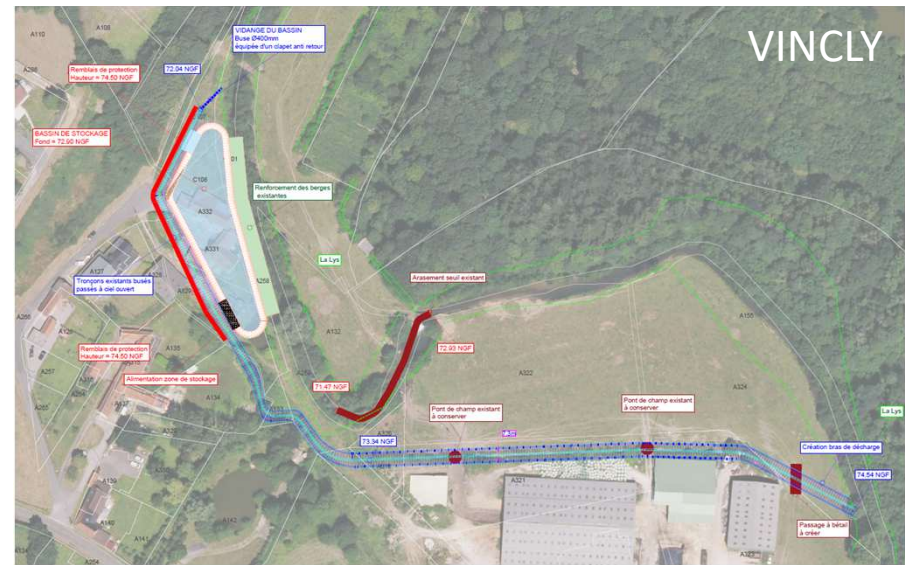
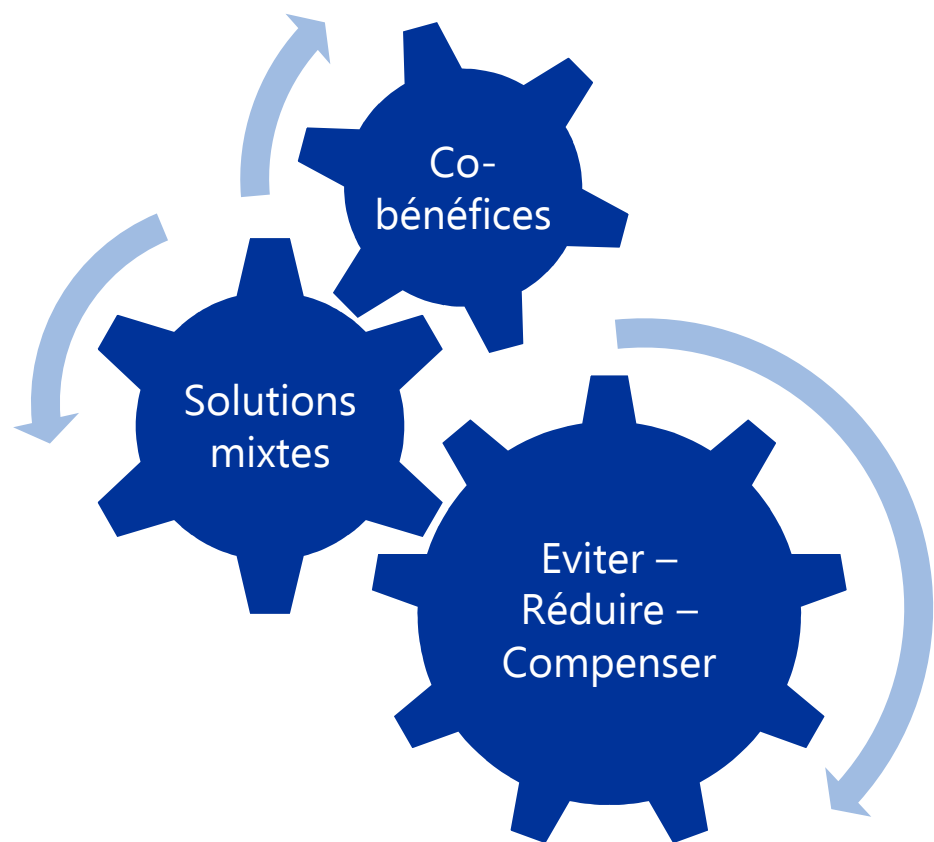
Trouver le bon équilibre des compromis



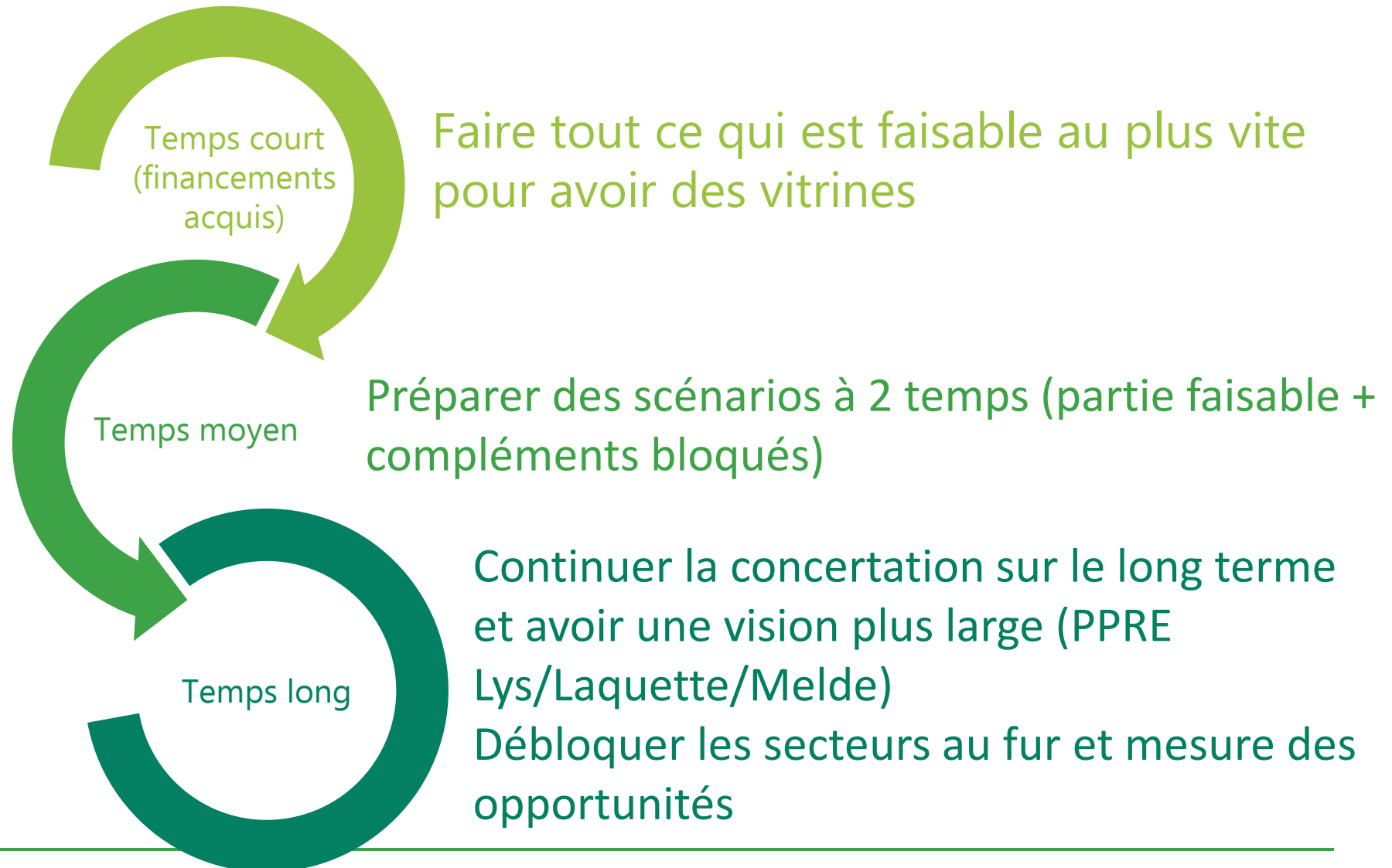
Comparaison des scénarios SFN et solutions initiales « grises »



Retour d'expérience provisoire technique



Les leçons qu'on en retire



Un bilan positif de la démarche

- ✓ Respect de la démarche SFN
- ✓ Une démarche de concertation ambitieuse et globalement très appréciée
- ✓ Valorisation de la contribution des parties prenantes dans les propositions de scénarios
- ✓ Une séquence ERC complète
- ✓ Reconnaissance des acteurs du territoire et ouverture d'un dialogue
- ✓ Montée en compétences des agents du SYMSAGEL dans le domaine des SFN
- ✓ Intégration au sein d'un réseau d'acteurs international compétent

Les perspectives

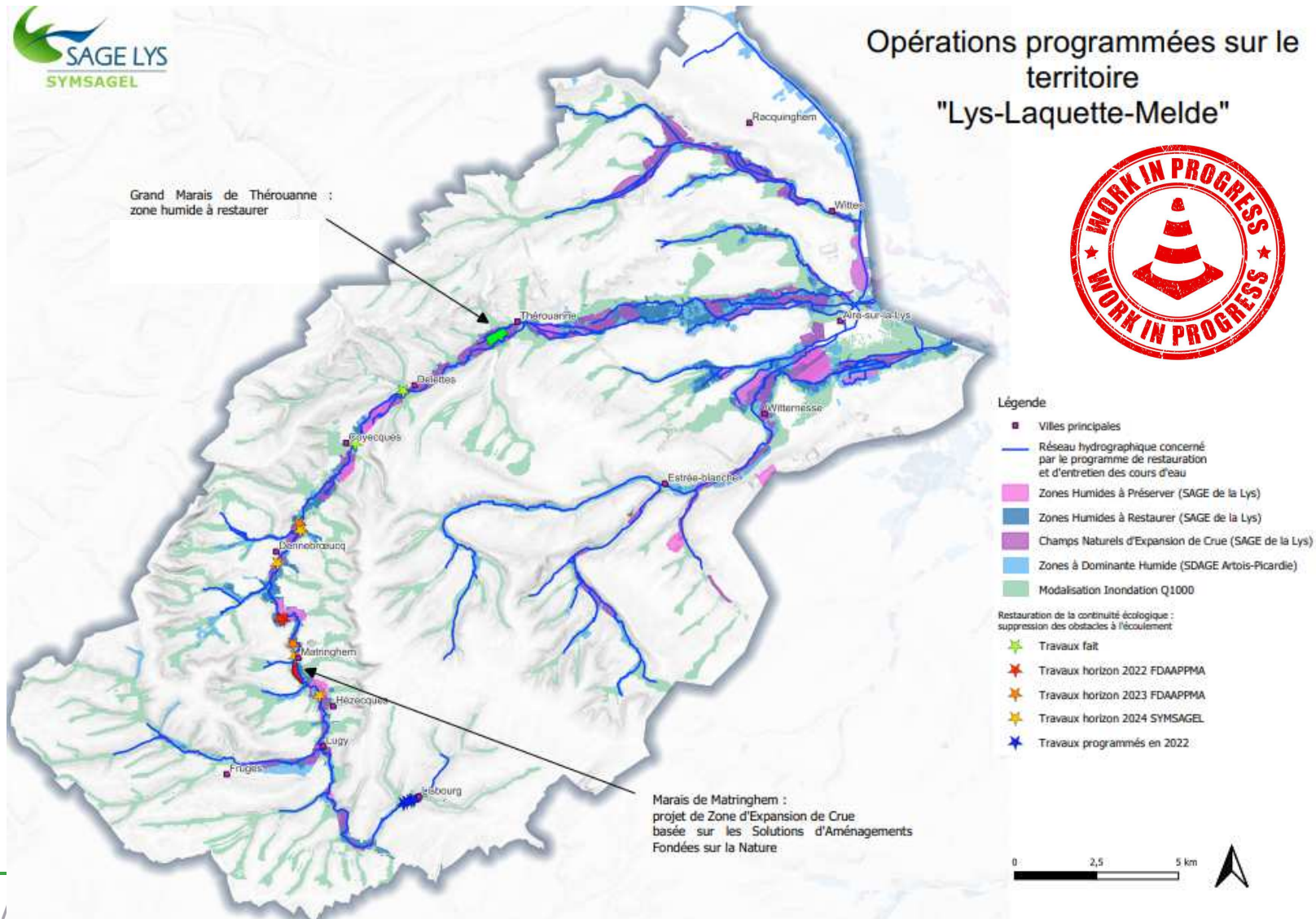
Interreg



Co-funded by
the European Union

North-West Europe

ResiRiver





Académie de l'eau Artois-Picardie

Les solutions fondées sur la nature face aux situations de crise – RESIRIVER

Sarah DUVERNEY, Directrices de projets au SYMSAGEL
sarah.duverney@sage-lys.net

Victoria SOUBEIRAN, chargée de missions SFN au CPIE
victoria.soubeiran@cpie-authie.org